

Latitude 12 強固型平板電腦專用的條碼與磁條讀取機



註、警示與警告



註: 「註」表示可以幫助您更有效地使用電腦的重要資訊。



警示: 「警示」表示有可能會損壞硬體或導致資料遺失，並告訴您如何避免發生此類問題。



警告: 「警告」表示有可能會導致財產損失、人身傷害甚至死亡。

Copyright © 2015 Dell Inc. 著作權所有，並保留一切權利。本產品受美國與國際著作權及智慧財產權法保護。Dell™ 與 Dell 徽標是 Dell Inc. 在美國及／或其他轄區的商標。本文提及的所有其他標誌與名稱皆屬於其個別公司的商標。

2015 - 10

修正版 A00

目錄

1 簡介	4
2 獨特功能	5
3 快速安裝	6
功能概觀.....	6
4 驅動程式安裝	8
5 技術規格	11
6 與 Dell 公司聯絡	12

簡介

Latitude 12 強固型平板電腦專用的條碼與磁條讀取機是一新世代影像系統，其根據資料類型不同提供不同效能 - 從 1 維及 2 維條碼到照片及可搜尋及編輯的法律文件、信件、A4 及 A5 文件以及磁條。

獨特功能

條碼掃描機

條碼掃描機的進階科技將處理過程的部份卸至影像源頭——亦即掃描引擎本身——進而減少不必要的延遲，並提供更加快捷的資料擷取體驗。這一獨特的方式幫助各種產業中的企業提升使用者產量及業務效率。

條碼掃描機的顯著功能：

- **支援 MIPI 和並列介面**—透過排除元件來減少整合時間及成本
- **全方位的資料擷取功能** - 從可完整搜尋及編輯的高解析度相片到信件、法律文件、A4 及 A5 文件中，以毫秒為單位擷取 1 維和 2 維條碼
- **極大的工作範圍** - 可從大於 36 英吋／92 公分的範圍外擷取資料
- **額外寬廣的檢視欄位** - 可輕鬆關閉的大型條碼讀取以及多個條碼
- **優異的動作容差**—提供不凡的條碼掃描速度，以肉眼可見的程度提升各應用程式的產能及產量。
- **進階文件擷取** - 具備進階智慧型文件擷取技術，可讓您輕鬆擷取高度易讀及可搜尋的文件。只需按下一個按鈕，這款聰明的軟體就會在最理想情況下擷取最高品質的影像，讓使用者免於任何疑猜。

磁條讀取機

磁條讀取機是進行磁性偵測、媒體驗證並防止他人竄改安全性的數位識別及驗證模組架構，可保護消費者和其個人資料。

磁條讀取機的顯著功能：

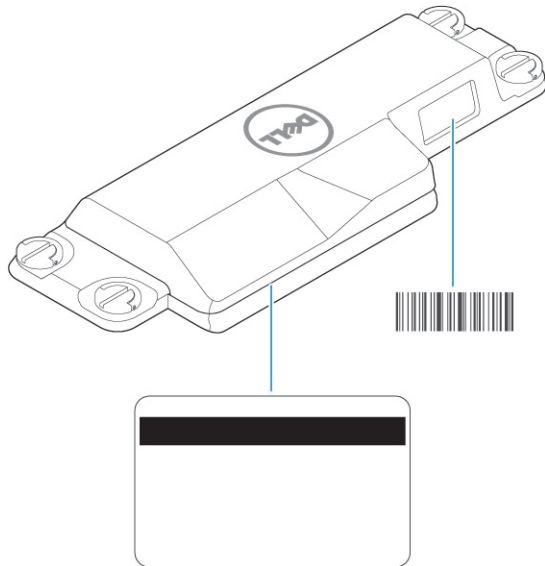
- **增強式加密**：加密點會在掃動時擾亂資料，提供即時防護。
- **盜版軟體偵測**：磁條讀取機透過成功辨識卡片的特點來證明其具有驗證，以確認合法的插卡人資料。
- **竄改辨識**：辨識遭到竄改的持卡人資料，並可確保交易僅使用合法、不變的持卡人資訊。
- **資料的相關性和完整性**：在卡片掃動、放入或插入時收集卡片持有者資料，並驗證其完整性。若要得知資料是否為新，讀卡機本身支援雙向驗證、會話管理及資料完整性驗證。
- **安全憑證化**：支援安全憑證化，使用者便不需要在他們的主機系統上儲存實體 PAN 資料。
- **動態數位識別**：透過卡片每次掃動所生成的動態驗證交易值，提供資料報廢或自動過期。這種方式確保卡片持有者追蹤資料為真，且並非由違法方式取得或來自偽卡。
- **裝置驗證／主機驗證**：磁條讀取機可設定成透過傳送加密卡片資料來驗證主機。



註：強固型平板電腦使用 Zebra SE-4750 掃描引擎。請在 www.dell.com/support 參閱此型號的進階資料格式與條碼掃描機組態


快速安裝

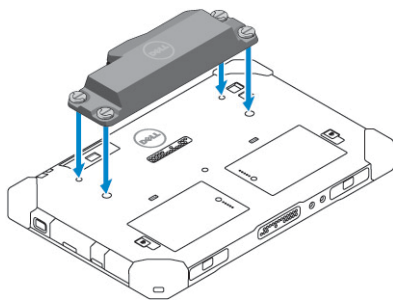
功能概觀



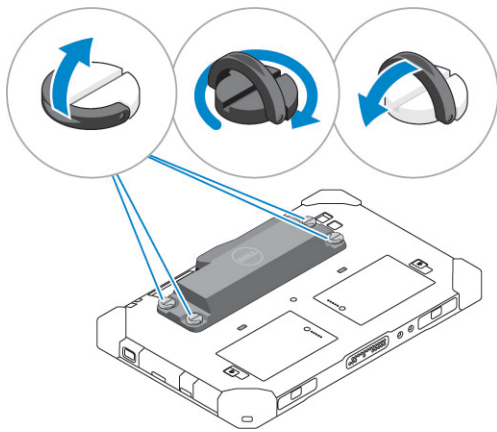
條碼與磁條讀取機的 Latitude 12 強固型平板電腦是隨插即用裝置，而且易於安裝。您只需要：

1. 翻轉平板電腦，將螺絲與平板電腦背面的孔對齊。

 **註：** 掃描機的設計是為了符合平板電腦背面的的擴充連接埠。



2. 抬起螺絲手把並鎖緊四顆螺絲。



3. 掃描機現已準備就緒，可安裝驅動程式。

驅動程式安裝

- 若要安裝驅動程式，請瀏覽 www.dell.com/support，然後輸入筆記型電腦的服務標籤，檢視所有驅動程式，並下載適用於您的筆記型電腦的驅動程式。

Product support Top resources Orders & support requests

how to fix a computer that won't turn on or start windows

If you have questions about Office 2013 and Office 365, this article will help you find the answers.
[Office 2013 frequently asked questions](#)

Identify the product you need to support

Auto-detect your product.
[Detect Product](#)

Enter a Service Tag or Express Service Code.
 [Submit](#)

ABCD123 Both product IDs are located on the back or bottom of your device. [See details](#)

Browse for a product.
[View products](#)

- 或者，若要搜尋驅動程式，您也可以按一下 **檢視產品** (a) 並瀏覽至 **Latitude** (b) 並選取 Latitude 型號 (c)。

Product support Top resources Orders & support requests

how to fix a computer that won't turn on or start windows

If you have questions about Office 2013 and Office 365, this article will help you find the answers.
[Office 2013 frequently asked questions](#)

Identify the product you need to support

Auto-detect your product.
[Detect Product](#)

Enter a Service Tag or Express Service Code.
 [Submit](#)


ABCD123 Both product IDs are located on the back or bottom of your device. [See details](#)

Browse for a product.
[View products](#)

Identify the product you need to support


Auto-detect your product.

Detect Product




Enter a Service Tag or Express Service Code.

Submit



Both product IDs are located on the back or bottom of your device. See details

Browse for a product.



[View products](#)

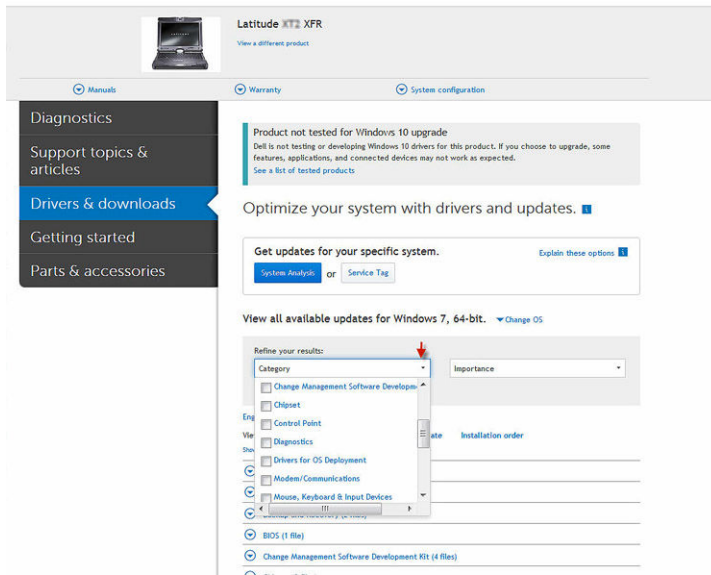
Select a product / Laptops

Adamo	Inspiron	Precision Mobile Workstation	XPS
Alienware	Latitude	Studio	
Chromebook	Legacy Systems	Vostro	

Select a product / Laptops / Latitude

C/Dock Expansion Station	Latitude C640	Latitude D810	Latitude E6440
C/Dock II Expansion Station	Latitude C800	Latitude D820	Latitude E6500
C/Port APR	Latitude C810	Latitude D830	Latitude E6510
C/Port II APR	Latitude C840	Latitude E4200	Latitude E6520
Latitude 10	Latitude CP	Latitude E4300	Latitude E6530
Latitude 100L	Latitude Cpi	Latitude E4310	Latitude E6540
Latitude 10e ST2E	Latitude CPi A	Latitude E5250/5250	Latitude E7240
Latitude 110L	Latitude CPi R	Latitude E5400	Latitude E7250/7250
Latitude 12 Rugged Extreme 7204	Latitude CPt	Latitude E5410	Latitude E7440
Latitude 12 Rugged Tablet 7202	Latitude CPt S	Latitude E5420	Latitude E7450
Latitude 120L	Latitude CPt V	Latitude E5420M	Latitude L400
Latitude 13	Latitude CPv H	Latitude E5430	Latitude LM

3. 按一下 **Drivers & Downloads** (驅動程式與下載) 然後從下拉式方塊中選取掃描機的驅動程式類別。



4. 將驅動程式下載到您的本地磁碟機並按一下壓縮檔以安裝。
5. 條碼與磁條讀取機的 Latitude 12 強固型平板電腦現在可供使用。

技術規格

表 1. 實體特性

尺寸	202 公釐長 x 75 公釐寬 x 26 公釐高
重量	153 公克

表 2. 解碼範圍

	近	遠
3 密爾代碼	2.8 英吋／7.1 公分	6.2 英吋／15.8 公分
5 密爾代碼	2.3 英吋／5.8 公分	8.7 英吋／22.1 公分
5 密爾 PDF417	3.0 英吋／7.6 公分	8.1 英吋／20.6 公分
6.67 密爾 PDF417	2.2 英吋／5.6 公分	10.6 英吋／26.9 公分
10 密爾資料矩陣	2.4 英吋／6.1 公分	10.6 英吋／26.9 公分
100% UPCA	1.6 英吋／4.1 公分	23.0 英吋／58.4 公分
15 密爾代碼 128	2.4* 英吋／6.1* 公分	25.2 吋／64.0 公分
20 密爾代碼 39	1.6 英吋／4.1 公分	36.3 吋／92.2 公分

*檢視欄位受限


表 3. 法規

雷射分類	適用於 CDRH Class II/IEC 825 Class 2 裝置
電氣安全	UL、VDE 及 Cu 辨識雷射元件
環境	符合 RoHS 規範

管制通告

如需其他法規資訊，請參閱 www.dell.com 上的「符合法規」首頁，網址為：www.dell.com/regulatory_compliance。

與 Dell 公司聯絡

 **註:** 如果無法連線網際網路，則可以在購買發票、包裝單、帳單或 Dell 產品目錄中找到聯絡資訊。

Dell 提供多項線上和電話支援與服務選擇。服務的提供因國家/地區和產品而異，某些服務可能在您所在地區並不提供。若因銷售、技術支援或客戶服務問題要與 Dell 聯絡：

1. 移至 [Dell.com/support](https://www.dell.com/support).
2. 選取您的支援類別。
3. 在網頁底部的 **Choose A Country/Region (選擇國家/地區)** 下拉式選單中確認您所在的國家或地區。
4. 根據您的需求選取適當的服務或支援連結。